

Cantata a voce sola

Del sig<sup>r</sup> Benedetto Marcello



In due pupille nere io viddi un

di scorgor amor, e viddi le grazie sul bel labro for-

mar soavi accenti e la candida man sul plectro au-

St. Genesio Rovrono Fe. de. u. p. m.

16

rato fac l'auze mormorar di bei concerti.

This system contains a vocal line on a single staff and a piano accompaniment on a grand staff (treble and bass clefs). The vocal line begins with a treble clef and a common time signature. The lyrics are written below the notes.

*Aria*

This system features a grand staff with a treble clef and a common time signature. The word "Aria" is written in a cursive hand to the left of the staff. The music consists of a single melodic line.

Caro labro pupilla de-

This system contains a vocal line on a single staff and a piano accompaniment on a grand staff. The lyrics are written below the notes.

rosa? quanto dolce è uost'aura amorosa ad a-

This system contains a vocal line on a single staff and a piano accompaniment on a grand staff. The lyrics are written below the notes.

man te all a -

mante fedele mio cor caro labro pupilla uez -

rosa quanto dolce è uostri aura amorosa all. a.

mante fedele mio cor all' amante fedele mio

Handwritten musical score for voice and lute. The score consists of four systems, each with a vocal line and a lute line. The lyrics are in Italian. The first system includes the word "cor" and the phrase "da bel". The second system contains the lyrics "labro che dolce fauetta da pupilla che par uaga". The third system contains "stella sente l'a". The fourth system contains "ma sente l'alma dolcezza d'amor da bel".

cor  
da bel.

labro che dolce fauetta da pupilla che par uaga

stella sente l'a

ma sente l'alma dolcezza d'amor da bel

labro che dolce fa aetta da pupilla che por uaga

stella sente l'ad

ma dolcezza d'amor sente

l'alma dolcezza d'amor

Rec.  
Ma fortunato in uero tu saresti con mio

se t'auuenisse in sorte d'imprimer dolci baci

su quel labro uermiglio all'or che dolce canta, e dolce

ride o pur sul nero ciglio scorgesti a-

more in tuo favore armato ogni dolor passato

tornerebbe in contento saria dolce il penar saria

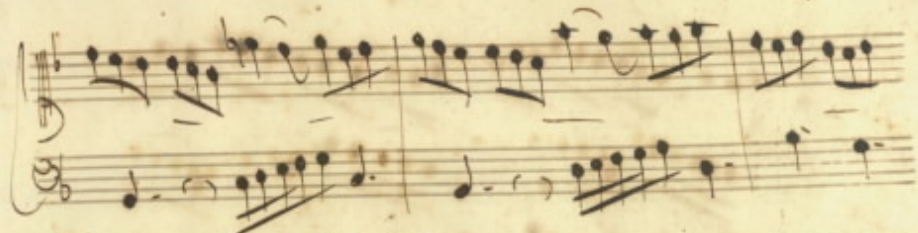
dolce il penar gioia gioia il tormento

*segue l'Aria*

Vaga beltà beltà che piace può cò pie -

toso sguardo amoroso render soa





ue la piaga del cor

ugga beltà beltà che piace può

cò pie - to - so sguardo amoro so render so -

Handwritten musical notation for the first system, featuring a treble and bass clef with a key signature of one flat and a common time signature. The music consists of two staves with various note values and rests.

Handwritten musical notation for the second system, continuing the piece with a treble and bass clef. The lyrics "ue render so-" are written below the notes.

Handwritten musical notation for the third system, featuring a treble and bass clef. The lyrics "D'ue la piaga del cor può" are written below the notes.

Handwritten musical notation for the fourth system, featuring a treble and bass clef. The lyrics "render soave la pia-ga del cor." are written below the notes.

e fabra di

D'pene qual ora e crude le ma resa fedele dis-

D'pensa ad ogn'alma le gioie d'amor e fabra di

D'pene qual ora e crude le ma resa fedele dis-

pensar con alma le gioie d'amor dispensa ad ogni  
al - ma le gioie d'amor

*Fine*