

O tu lim-pido fonte nato dal sen

tu un infuondo scelo, che vo scrivere Dake lami la veni

trive in allan: dono, a te ritorna eminda, ma non piu quella

eminda, a cui un tempo scriso Leggisti sulla fronte i suoi con

tenti; ma ben la piu doler te, ma ben la piu schernita, noster lapus an.

guente ma ben la giu tradita che ingarinas se la speme che s'hornava for-

tuna, ch'olroggiasser le stelle, che tormentasse amore.

Quella quella son io, che fasso e il dolor mio, ah

Lassa senza esempio merce d'uno spargiaro, d'un infame:

col, d'un traditor, d'un traditor, d'un empio d'un amaro ah

*Figli, ah! Figli ingrati co- che con tal nome- mai ve chiamarti io cre-*

*cor. D'un infelice sole: ah! Lassa! o chi fedai. La mia costante*

*fidu! Non traditore: ah! folla a chi donai.*

*Il mio sincero affetto! D'un tempo alme ad Dio! a chi l'anima fieri co*

*- Il cor mio.*

Handwritten musical score on aged paper, featuring a vocal line and piano accompaniment. The score is written in G major (one sharp) and 3/4 time. The tempo is marked *Lento*. The lyrics are in Italian.

*Lento*

Non de - gnar - tiare e pla - ce de *Lento*

ci veder - le *Lento* *ma* *Regard me* *traite*

car - *ti non*

*Limpido* *seg* *Non de*

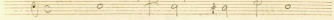
par chiaro e piace - so Fante di ue der Pa - so.  
 Lenti mia Sagnione tra boc - car  
 ti nel Lungido ser trafo.  
 cari nel Lim - bido trafo.  
 cari nel Lungido ser

Sono san - que d'un Core infelice  
Cui per gli occhi d'uscir se sol dice mentre l'anima  
dice vien man tra di - ca uscir man sono san que d'un  
Core infelice Cui per gli occhi d'uscir se sol dice  
mentre l'anima tradi - ca vien man mentre l'at - ma

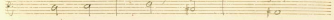
tra - di - ta uen mor. Da Capo



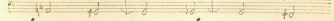
O tu che un tempo a parte fosti delle mie gioie, e che ad



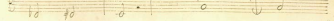
tarti ti mentisti - Vogli tu quell'infido amante che perfido inces-



sante a nuovo oggetto a più gran amore ha promesso la fe de-



nato donato il Core. Tu segretario fido-



*Segno* *Andante* *con tasto*, *Si senti a parte amor de miei tormen -*  
*ti de miei tormen -* *ti* *che grave of.*  
*fea soffrir dunque veg'io? so sprecata, e scher-*  
*nita, so udi - pe: sa? ah no non fia mai uero*  
*Perfido traditore, barbare inu -* *mano, se uo' conquesta*

The image shows a page of handwritten musical notation on aged paper. It features a vocal line with lyrics in Italian and a piano accompaniment line. The lyrics are: "Segno Andante con tasto, Si senti a parte amor de miei tormen - ti de miei tormen - ti che grave of. fea soffrir dunque veg'io? so sprecata, e scher- nita, so udi - pe: sa? ah no non fia mai uero Perfido traditore, barbare inu - mano, se uo' conquesta". The piano part includes markings such as "grave of." and "in". The notation is in a single system with a treble clef and a key signature of one flat.




 ma non scarse Dal peccato il Core. E con aglio, forte


 a re giungo infedel a re giungo infedel per darsi morte. Ah


 no ah no non fia mai vero la morte a me si dice. La


 rea delle mie pene, ce sola sola sono l'odio mio l'odio


 mio ce - per sono. *Segue*

Lento  
 Si ti perdono ma del perdono mercede sia la tua car-  
 tanza se se il perdono ma del perdono mercede sia la tua car-  
 tanza - - - za se ti perdono ma del perdono merce-  
 de sia la tua costanza, ma del perdono: mercede sia la tua costan-  
 za la tua cos- tanza ma del

perdono sperate ma la tua coran - - za la tua caritade

Se con tal sorte mi toglie a morte di mag-

gior bene non u' speranza di maggior bene, non u' speranza

Se con tal sorte mi toglie a morte di maggior bene non u' speranza di

maggior bene non u' speranza, ni - non u' di maggior

*fine non ho speranza non ho speran - - - - -*

*Fine*