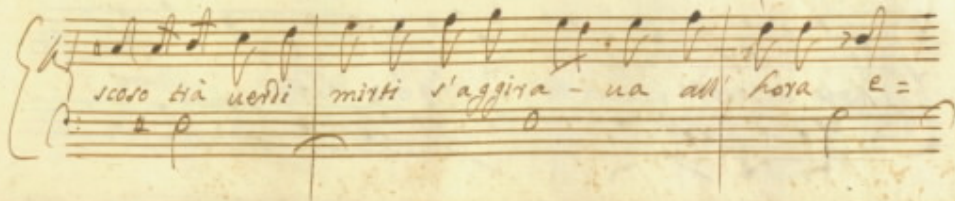
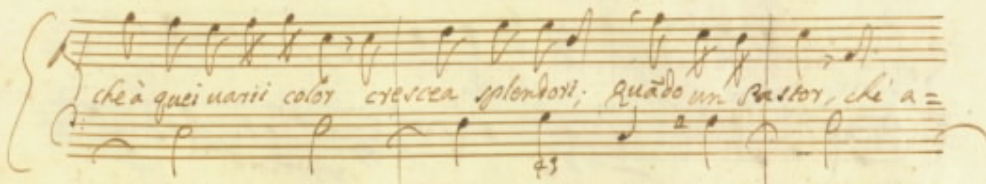
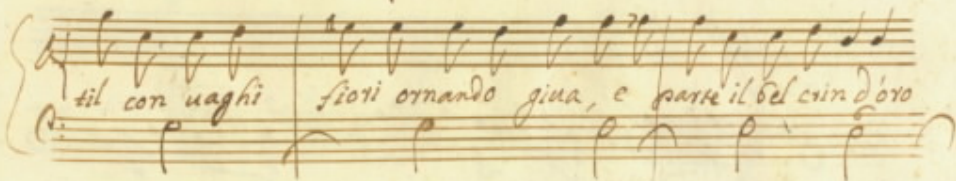
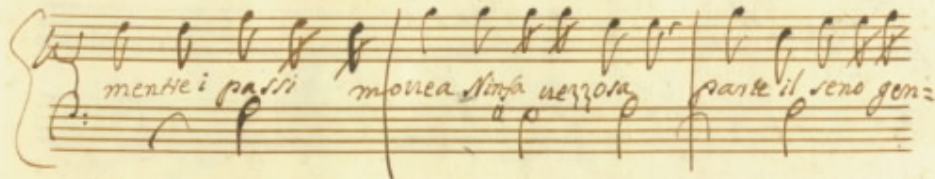
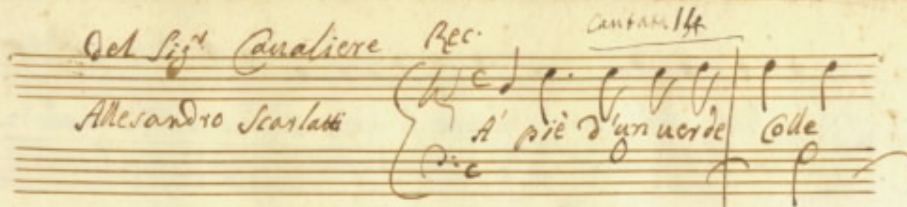


Del Sig.<sup>o</sup> Cavaliere Rec.

Cantabile

St 84

Alessandro Scarlatti



statico d'Amor mentre la mira, cò questi accenti à lei par =

lac sospi ta.

Empty musical staves.

Vaga Ninfa uerosetta. Vaga

Ninfa uerosetta scun tuo sguardo mi incetta dimmi

Dimmi *haurai pietà di me.* *uaga Ninfa uer-*

*setta se un tuo sguardo mi saetta.* *Dimmi Dimmi haurai pietà*

*Dimmi Dimmi haurai pietà* *haurai pietà di*

*me haurai pietà* *pietà di me haurai pie-*

*ta pietà pietà di me*



*Eià per tè m'accende Amore le sue*

*fiamme in questo Core e' ti giuro eterna fè già per te'*

*- m'accende Amore le sue fiamme in questo Core, e' ti*

*giuro eterna fè eterna eter na fè*

*Rec. A tali accenti degnosetta di allivora nam il mi-*

no quella uoggora Dna. et Al pastor poi cui si morie al riso

siena di degno, e' di pietade insieme fe' i lampi bale =

nas ~~del suo del uiso~~ quindi a

lui fauellando in atti grave, a smoraria del serz l'incanto ar =

sose, oppure a grande fast piu' gran

De Amore.

Se d'Amor la fram-

-ma accende del destino igno - ta stella datti

pace datti pace nò ti brama nò nò nò ti brama questo Cor.

Se d'Amor la fiamma questo del destino igno - ta stel-



la datti pace datti pace nō ti bramo nō nō nō ti brama questo

Cor nō nō non ti brama datti pace datti pace nō ti brama

nō nō nō ti brama questo Cor nō nō non ti

brama datti pace datti pace nō ti brama nō nō nō ti

brama questo cor nō ti brama questo Cor.

Se tue voci nò inten - de l'Alma mi-  
ra ch'adora Ancella d'altre face il bel lume il bel lume el dolce ar-

dot Se tue fiamme nò intende l'Alma mi-  
a ch'adora Ancella d'altre face il bel

lume el dolce arbor il bel lume il bel lume el dolce arbor.

lume el dolce arbor il bel lume il bel lume el dolce arbor.

lume el dolce arbor il bel lume il bel lume el dolce arbor.