

Cantata à Voce Solo di Contralto

All. Sig^{re} Cavalier Scarlatti.

Rec^{uo}

Dimmi Clori superba Clori d'ogni beltà perfetta im-

mago come in ciglio si uajo di luce Pellegrina si cruda amor si

cruda amor le sue saette affina.

Aria.

Vorrebbe il mio pensier chiamarti infida

vorrebbe il mio pensier chiamarti infida m'ail labro tradi

tor m'inganna, e dice ogn' or che ca va cara se'

m'ail labro tradi tor m'inganna, e dice ogn'

or che cara cara se i cara

cara ca ra cara se i

E tanto lusinghier il tuo bel ui

so. e tanto lusinghier il tuo bel. viso che

mentr. egli e crudel lo credono fedeli quest'occhi miei

che mentr. egli e crudel e tanto lusinghiero il tuo bel.

viso che m'atnegli e crudel. lo credono fe-

del guast'occhi miei lo credono fedel guast'occhi

miei Da Capo

Recho Del fulgido splendore che

ne begli occhi tuoi orre e spanilla mi

porta ogni scintilla un lampo di terror che uaga insieme

19

con più fiamme omicide non si folgorerà giam se

non uccide.

Aria.

Vani il rigor nel. coro

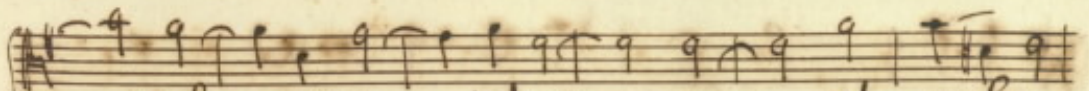
uanti il rigor nel

core nel volto nel volto La bella

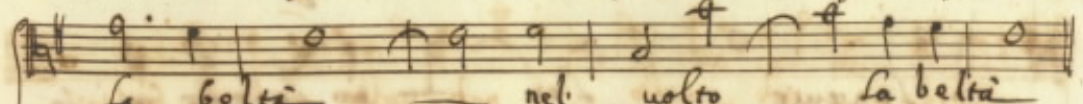
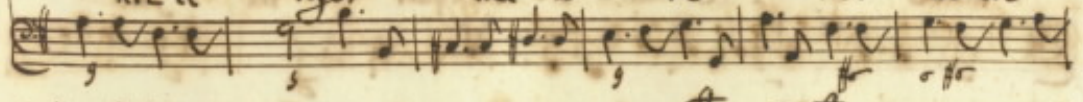
uanti il rigor nel co- re

nel volto La bella

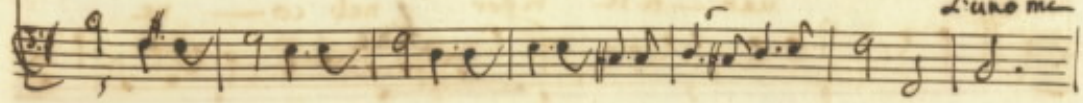
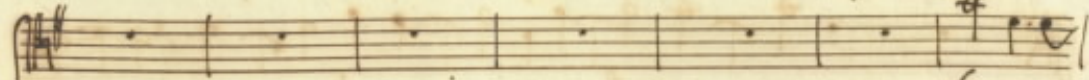
uanti



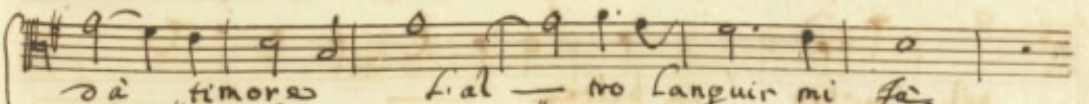
ni il rigor nel co — re nel volto



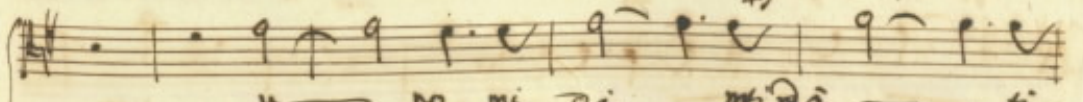
La beltà nel volto La beltà



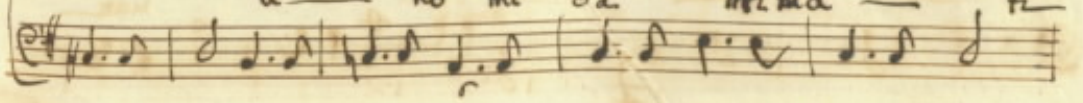
L'uno mi



da timore Li al — no languir mi fa



u — no mi da mima — ti



more l'al - no languir mi fai

Languir l'al - no languir mi fai B. C. G.

Fine