

Acc.<sup>o</sup>

239

Oh Dio che viene Amore dolce insieme, e ti =

vanno Lancies affanno à vino narmi al core ah!

= quante volte ah! quante meco di te favello, e il discorso no =

uello fa, che l'andato duolo in me vitorni; Lasso Lan =

quando i giorni, non riposo le notti, ma' con sonni intervotti

hor mi desto tremante, ed' hor mi bagno, hor sciolto in calde stille

l'uno, e l'altro mio lume di lagrime le piume aspergo, e bagno

l'orbe l'aurora intanto e percorso dal mio nido il suo

pian = = = = = 20

Adagio 6/8 Questo è quel foco

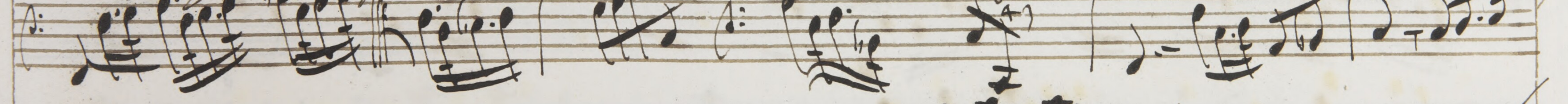
si e' questo il foco isbero, che m'accen-dette un di quel foco questo



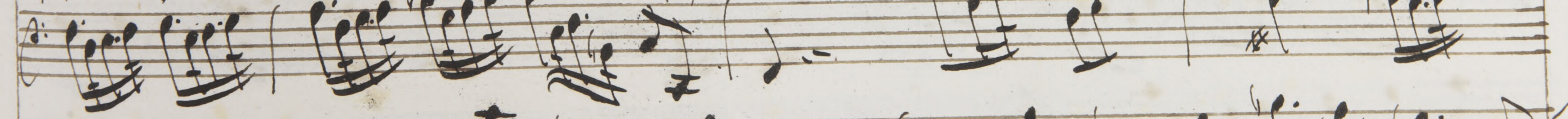
si questo e' quel foco si e' questo il foco isbero che m'accendeste un



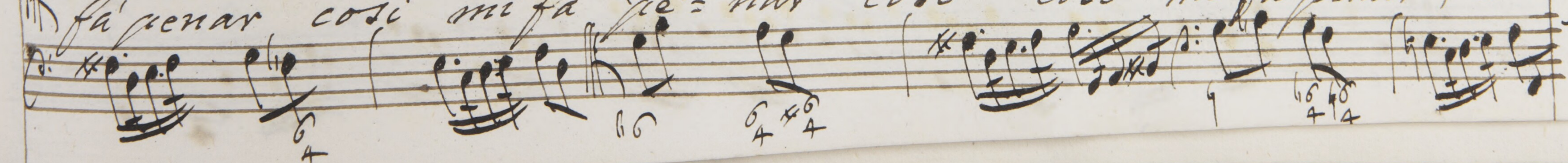
di e' questo il foco isbero che m'accendeste un di



e vi nascerò adetto mi



fa' penar cosi mi fa pe-nar cosi' cosi' mi fa' penar, e



ri = nascento adetto mi fa' pe = nar così mi fa' = pe = nar mi  
fa' penar così così mi fa' penar così e' questo il foco is =  
sento e' questo e' questo il foco istesso che m' accendesse un  
di e' questo questo il foco quest' e' quel fo = co se' e' questo questo il  
foco quest' e' quel fo = co se'

The image shows a page of handwritten musical notation on aged paper. It features a single melodic line with lyrics written below the notes. The lyrics are in Italian and appear to be a religious or dramatic text. The notation includes various note values, rests, and bar lines. There are some small annotations and corrections in the score, such as '6' and '49' written above notes. The handwriting is in a cursive style typical of 18th or 19th-century manuscripts. The page is part of a bound volume, as evidenced by the edges of other pages on the left and right.

Rec:

Ardo ardo qual arsi un tempo con limpido de=

sio con ferma fede; Bramar alia mercede non ardivo gia'

mai che le mura adorar one su' stui e sol mi basta oh'

dio sono il Ciel dou'e' clori essere anch' io'

*And.*

Non vive un core in alao

seno che uoylia meno che s'ami piu' non vive un

core in alao seno che uoylia meno che s'ami piu' che

s'a = mi che s'ami piu' che s'ami s'a = mi piu' che uoylia uoylia

meno che s'a = mi che s'ami piu' che

t'ami t'ami più che voglia voglia meno che t'a = = = =

= = mi che t'ami più che che t'ami più

Quess'è un Amore = re di

pure sempre così fu sem- pre lo sai lo sai ben tu

quess'è un Amore di pure sempre così fu sempre lo sai ben.

*fu' quest' e' un Amore di pure sempre cosi' fu' sempre lo sai ben*

*fu' cosi' fu' sempre lo sai ben fu' Dalapo*