

No. 2205

ARTHUR HONEGGER

LE ROI DAVID

Chant seul

Tous droits réservés, Copie formellement interdite.
Cette musique ne peut être ni vendue, ni prêtée ou louée.

FOETISCH FRÈRES S. A. Éditeurs, LAUSANNE.

Importé de Suisse

Première Partie.

1. Introduction (orchestre).

2. Contralto solo.

3. Psaume.

Loué soit le Seigneur.

CHŒUR MIXTE.

Rythmique. (♩ = 84)
Piano. *f marcato*

Chœur unisono.

Lou - é soit le Seigneur plein de

gloi - re, Le Dieu vi-vant, l'au - teur de ma gloi - re, Par qui je

vois mes ou-tra - ges ven-ges, Par qui sous moi les peu-ples sont ran -

gés. Quand les plus grands contre moi se sou-lè - vent, Au-des-sus d'eux ses

for-tes mains mé-lè - vent, Des or-gueil-leux il con-fond le des-sein Que

pour me perdre ils cou - vaient dans leur sein.

4. Chœur.

Vif.

Soprani. *f* Vi - ve Da - vid, vain - queur des Phi - lis -

Contralti. *f* Vi - ve Da - vid, vain - queur des Phi - lis -

Tenors. *f* Vi - ve Da - vid, vain - queur des Phi - lis -

Basses. *f* Vi - ve Da - vid, vain - queur des Phi - lis -

tins. L'E - ter - nel l'a choi - si, L'E - ter - nel le sou - tient,

tins. L'E - ter - nel l'a choi - si, L'E - ter - nel le sou - tient,

tins. L'E - ter - nel l'a choi - si, L'E - ter - nel le sou - tient,

tins. L'E - ter - nel l'a choi - si, L'E - ter - nel le sou - tient,

Saül tu - a ses mille et Da - vid ses dix mille.

Saül tu - a ses mille et Da - vid ses dix mille.

Saül tu - a ses mille et Da - vid ses dix mille.

Saül tu - a ses mille et Da - vid ses dix mille.

5. Cortège (orchestre).
Après le No.5 reprise du No.4.
6. Ténor solo.
7. Soprano solo.

8. Chœur.

♩ = 72

p

Ténors.

Basses.

p

L'hom - me né de la fem - me a peu de jours à

vi - vre. La rou - te qu'il doit suivre est ar - due à son

à - me et plei-ne de dou - leurs. 1 Il naît com-me la

fleur. On la coupe, el - le tom - be. Il pas - se comme une

om - bre et le lieu qui l'a vu, ne le re-con-naît plus. 3

11. Psaume.

L'Éternel est ma lumière infinie.

CHŒUR MIXTE.

Animé. (♩ = 100)

Soprano

Alto.

Ténor. *f*

Basse. *f*

L'É - ter - nel est ma lu - mière in - fi - ni - e - Pour -

L'É - ter - nel est ma lu - mière in - fi - ni - e - Pour -

rit. - - - - - (1) *Tempo f*

L'É - ter - nel est le rem - part de ma vi - e, -

L'É - ter - nel est le rem - part de ma vi - e, -

quoi trembler, mon cœur? L'É - ter - nel est le rem - part de ma vi - e, -

quoi trembler, mon cœur? L'É - ter - nel est le rem - part de ma vi - e, -

(2)

p De qui au - rais - je peur?

p De qui au - rais - je peur?

p De qui au - rais - je peur?

mf Quand les mé - chants en grand nom - bre Sa -

mf
Dans la fo - rêt des é - pé - es et des
van - cent pour dé - vo - rer ma chair,

③ *f*
LÉ - ter - nel est ma lu -
lan - ces Mon re - gard a vu clair.
f
Que con - tre moi cam - pe toute une ar -

④
mière in - fi - ni - e, LÉ - ter - nel est le rem -
mière in - fi - ni - e, LÉ - ter - nel est le rem -
Que con - tre moi cam - pe toute une ar - mée, Ma voix l'ap -
mée, Dieu res - te mon sou - tien. Ma voix l'ap - pelle au fort de

part de - ma vie Et mon cœur ne craint rien.
part de ma vie Et mon cœur ne craint rien.
pelle au fort de la mê - lée. Et mon cœur ne craint rien.
la mê - lée Et mon cœur ne craint rien.

12. Incantation (orchestre).

- 7 -

13. Marche des Philistins (orchestre).

14. Lamentations.

SOLI et CHŒUR DE FEMMES.

Largement et rhapsodique. ♩ = 72 environ

Soprano Solo. *f*

Contralto Solo. *f librement*

Soprani I et II.

Contralti I et II.

①

f

f

A

ff

f

A

A

② *p*

p

A

A

③ Monotone et cadencé. ♩ = 80.

Soprani. *p*

p Contralti.

A

A

4

A

A

5

mf *f*

A A A

6

p

A A A

Pleu-rez, Saül, —

7

pp

Pleu-rez, Saül, — Pleu-rez, Saül, — Pleu - rez,

Pleu-rez, Saül, — Pleu-rez, Saül, —

Saül, — Pleu-rez, Saül. —

Pleu - rez, Saül, — Pleu-rez, Saül, — Pleu-rez, Saül, —

8 *p* *II*^{ds} Soprani. *Iers* Soprani.
II^{ds} Contralti. *Iers* Contralti.
Saul.

Two staves of music. The top staff is for Soprano and the bottom for Contralto. Both parts begin with a piano (*p*) dynamic and a half note rest. The Soprano part features a melodic line with eighth notes and quarter notes, while the Contralto part has a more rhythmic accompaniment with eighth notes. The word "Saul" is written below the Contralto staff. The measure number "8" is circled at the beginning.

II^{ds} *Iers*
II^{ds}

Two staves of music. The top staff is for Soprano and the bottom for Contralto. Both parts continue with melodic lines. The Soprano part has a half note rest in the middle of the system. The word "II^{ds}" is written above the Soprano staff and below the Contralto staff.

Iers *II*^{ds} 9 *II*^{ds}
Iers *II*^{ds}

Two staves of music. The top staff is for Soprano and the bottom for Contralto. The Soprano part has a half note rest. The word "Iers" is written above the Soprano staff and below the Contralto staff. The measure number "9" is circled at the beginning.

Iers
Iers

Two staves of music. The top staff is for Soprano and the bottom for Contralto. Both parts continue with melodic lines. The word "Iers" is written above the Soprano staff and below the Contralto staff.

II^{ds} *Iers*
II^{ds} *Iers et II*^{ds}

Two staves of music. The top staff is for Soprano and the bottom for Contralto. The Soprano part has a half note rest. The word "II^{ds}" is written above the Soprano staff and below the Contralto staff. The word "Iers et II^{ds}" is written above the Contralto staff.

Iers et II^{ds}
Iers et II^{ds}

Two staves of music. The top staff is for Soprano and the bottom for Contralto. Both parts continue with melodic lines. The word "Iers et II^{ds}" is written above the Soprano staff and below the Contralto staff.

p *Soprano Solo.*
A *A*

Two staves of music. The top staff is for Soprano Solo and the bottom for Contralto. The Soprano Solo part begins with a piano (*p*) dynamic. The word "Soprano Solo." is written above the Soprano staff. The word "A" is written below both staves.

15. Cantique de fête.

SOPRANO SOLO et CHŒUR DE FEMMES.

Assez vif. ♩ = 100.

Soprano Solo. *Chantez, mes sœurs, chantez!*

Soprani 1 et 2.

Contralti 1 et 2.

f *fièbrement*

Dieu n'a ja - mais a - ban - don - né dans la cap - ti - vi - té ni dans l'ad -

ver - si - té son peu - ple pré - fé - ré, — l'é - lu, — le bien - ai - mé.

pryhme

E - ter - nel, E - ter - nel.

E - ter - nel, E - ter - nel.

vient bé - nir Is - ra - el. E - ter - nel, E - ter - nel vient bé - nir Is - ra - el.

vient bé - nir Is - ra - el. E - ter - nel, E - ter - nel vient bé - nir Is - ra - el.

Dieu n'a ja - mais a - ban - don - né dans la cap - ti - vi - té ni dans l'ad - ver - si -

E - ter - nel, E - ter - nel vient bé - nir Is - ra - el. E - ter - nel,

E - ter - nel, E - ter - nel vient bé - nir Is - ra - el. E - ter - nel,

té son peu - ple pré - fé - ré, l'é - lu, le bien - ai -
E - ter - nel vient bé - nir Is - ra - el. E - ter - nel, E - ter - nel vient bé - nir
E - ter - nel vient bé - nir Is - ra - el. E - ter - nel, E - ter - nel vient bé - nir

mé. E - ter - nel. vient bé -
Is - ra - el. E - ter - nel, E - ter - nel vient bé - nir Is - ra - el. E - ter - nel,
Is - ra - el. E - ter - nel, E - ter - nel vient bé - nir Is - ra - el. E - ter - nel,

nir Is - ra - el. *librement*
E - ter - nel, E - ter - nel. Dieu n'a jamais abandonné
E - ter - nel, E - ter - nel.

ni dans l'ad - ver - si - té son peu - ple pré - fé - ré,
dans la cap - ti - vi - té

l'é - lu, le bien - ai - mé.
E - ter - nel vient bé - nir Is - ra - el.
E - ter - nel vient bé - nir Is - ra - el.

16. La Danse devant l'Arche.

SOLI et CHŒURS.

Calme. $\text{♩} = 76$ Un peu plus animé. $\text{♩} = 100$

L'Ange. Soprano Solo. 18 5 ② 4 4

Les Anges. Soprani. 18 5 4 4

Jeunes filles et Femmes. Soprani. 18 5 4 4

Contralti. 18 5 4 4

Les Prêtres. Ténors. 18 5 4 4

Basses. 18 5 4 4

Les Guerriers. Ténors et Basses. 18 5 4 4

③ Ténors. 8 ④ Piano.

Je - ho - vah, Je - ho - vah, Je - ho - vah, viens à

Basses. 8

Soprani. ⑤ *p*

Contralti. *p*

Ténors.

Basses. nous, Je - ho - vah, Je - ho - vah, Je - ho - vah, viens à nous.

Soprani.
 nel, lu-mière du ma - tin et splen-deur de mi - di, viens à nous, E - ter -
 Contralti.

cresc.
 nel, lu-mière du ma - tin et splen-deur de mi - di, viens à nous, viens à
cresc.

Soprani.
 nous, E - ter-nel, viens à nous, E - ter-nel, viens à nous, E - ter-nel, lu -
 Contralti.

Ténors.
 Basses. Les Prêtres. *f*
 Ou - vrez la porte à l'E - ter -

mière du ma - tin et splen-deur de mi - di, viens à nous, E - ter-nel, viens à
 Les
 nel, ou - vrez la por - te de jus - ti - ce.

⑥
 nous, E - ter - nel, viens à nous.
 jus - tes seuls peu-vent en - trer.
 Ou - vrez la porte à l'E - ter -

C'est la por - te de l'E - ter - nel, de l'E - ter - nel.
nel, ou - vrez la por - te de jus - ti - ce.

⑦

Viens à nous, E - ter - nel, lu - miè - re du ma - tin et splen - deur de mi -
— Viens à nous, E - ter - nel, lu - miè - re du ma - tin et splen - deur de mi -

di, viens à nous, E - ter - nel, lu - miè - re du ma - tin et splen - deur de mi -
di, viens à nous, E - ter - nel, lu - miè - re du ma - tin et splen - deur de mi -
f soutenu
Ou - vrez la

⑧

di, et splen - deur de mi - di.
di et splen - deur de mi - di.
porte à l'E - ter - nel.

Un peu plus lourd et fortement rythmé. ♩.96

9 Les Guerriers.
Ténors et Basses.

Piano. *f* > > > > > > > >

Tous les peu - ples m'ont at - ta - qué

au nom de Je - ho - vah, je les dé - truis. 1

Les-saim d'a-beil - les é - tait ser - ré au nom de Je - ho - vah, je les dé - truis.

Le buis-son sec je l'ai brû - lé au nom de Je - ho - vah, je le dé - truis.

10

Ténors.
Basses.

Car Je - ho - vah m'a pro - té - gé et sa main droi - te m'a con -

Soprani.
Contralti.

C'est Je - ho - vah,

C'est Je - ho - vah.

Ténors.
Basses.

duit. Car Je - ho - vah, m'a pro - té - gé et sa main droi - te m'a con -

11

ff

Je - ho - vah, Je - ho - vah. C'est Je - ho - vah,

Je - ho - vah, Je - ho - vah.

duit. Car Je - ho - vah m'a pro - té - gé et sa main droi - te m'a con - duit.

en serrant le Mouvement

Je - ho - vah. — Viens à nous, E - ter - nel,

Viens à nous, E - ter - nel,

Je - ho - vah, lé - ve - toi, dis - per - se l'en - ne -

Viens à nous E - ter - nel, Viens à nous, E - ter - nel,

Viens à nous, E - ter - nel, Viens à nous, E - ter - nel,

mi, Je - ho - vah lé - ve - toi, dis - per - se l'en - ne - mi,

en élargissant **11bis** *f soutenu* **Large. (♩=66)**

Viens à nous, E - ter - nel, Viens à nous, E - ter - nel, E - ter - nel, Viens à

Viens à nous, E - ter - nel, Viens à nous, E - ter - nel, E - ter - nel, Viens à

Je - ho - vah lé - ve - toi,

diminuendo molto **12** *Très animé. (♩=72)*

nous, E - ter - nel, Viens à nous, Viens à nous. 2

nous, E - ter - nel, Viens à nous, Viens à nous. 2

Je - ho - vah lé - ve - toi, lé - ve - toi. 2

Soprani.

Chan-tons le Dieu fort — et élé - ment. Dan-sons au bruit des in-stru-ments,

Chan-tons pour lui de nou-veaux chants.

Soprani e Contralti.

Que la terre et la mer fré - mis - sent et que les

fleu - ves app-lau - dis - sent, et que les mon - ta-gnes mu -

gis - sent. La lu - mière est son é - lé - ment, Il

pla - ne sur l'ai - le du vent et l'a - bîme est son vê - te - ment.

Il fait sa ten - te des nu - a - ges

et sa voix par - le dans l'o - ra - ge. Ren - dons au Cré - a -

teur hom - ma - ge, Hom-mage à l'E - ter - nel,

Hom-mage à

le Dieu fort d'Is - ra - el. Hom-mage a

l'E - ter - nel, le Dieu fort d'Is - ra - el.

18 Soprani. *cresc.*

l'E - ter-nel, le Dieu fort d'Is - ra - el, Hom-mage à l'E - ter - nel,
 Contralti. *cresc.*
 Ténors. *cresc.* Hom-mage à l'E - ter - nel, Hom-mage à l'E - ter-nel,
 Basses. Hom-mage à l'E - ter-nel, le Dieu fort d'Is - ra - el,
 Hom-mage à l'E - ter-nel,

le Dieu fort d'Is - ra - el, Hom-mage au Dieu fort — d'Is - ra -
 le Dieu fort d'Is - ra - el, Hom-mage au Dieu fort — d'Is - ra -
 Hom-mage à l'E - ter - nel, Hom-mage au Dieu fort — d'Is - ra -
 le Dieu fort d'Is - ra - el Hom-mage au Dieu fort — d'Is - ra -

19 Plus animé. (♩=88)

el, d'Is - ra - el. *Piano.*
 el, d'Is - ra - el.
 el, d'Is - ra - el.
 el, d'Is - ra - el.

22 Basses. *pp*

Je - ho - vah, viens à nous,
 Je - ho - vah, viens à nous, Je - ho -

23

Soprani.

Contralti. *p cresc.*

Ténors. *p cresc.* *mf cresc.*

Basses. *cresc.*

Je - ho - vah, viens à nous, Je - ho - vah, viens à nous, Je - ho - vah, viens à nous,

24 $\text{♩} = 96$

mf cresc.

Je - ho - vah, viens à nous.

nous, viens à nous.

vah, viens à nous, viens à nous.

viens à nous, viens à nous, viens.

f marcato

Piano. Je - ho -

f marcato

Je - ho - vah, viens à nous, Je - ho - vah, viens à

f marcato

f marcato

Je - ho - vah m'a pro - té - gé et sa main droi - te m'a con -

vah m'a pro - té - gé et sa main droi - te m'a con -

nous, Je - ho - vah, viens à nous, Je - ho - vah, viens à

duit, car Je - ho - vah m'a pro - té - gé et sa main droi - te m'a con -

duit, car Je - ho - vah m'a pro - té - gé et sa main droi - te m'a con -

sempre cresc.

nous, Je - ho - vah, viens à nous, Je - ho - vah, viens à nous, Je - ho - vah,

sempre cresc.

sempre cresc.

duit, car Je - ho - vah, m'a pro - té - gé et sa main

sempre cresc.

duit,

viens à nous, Je - ho - vah, viens à nous. *ff* Je - ho - vah, viens à nous, Je - ho - vah, viens à

ff droi - te m'a con - duit. *ff* Je - ho - vah, viens à nous, Je - ho - vah, viens à

25 Très animé. (♩ = ♩ précédente)

nous.

nous.

Je - ho - vah lè - ve - toi dis - per - se l'en - ne -

E - ter - nel, viens à nous, E - ter - nel, viens à nous,

mi, Je - ho - vah lè ve - toi dis - per - se l'en - ne -

mi.

cresc. *f* E - ter-nel, E - ter-nel,
p. cresc. *f* E - ter-nel, viens à nous, E - ter-nel, viens à nous,
 E - ter-nel, viens à nous, E - ter-nel, viens à nous, E - ter-nel, E - ter-nel,

élargir beaucoup *ff*

viens à nous, E - ter-nel, viens à nous, E - ter-nel, viens à nous, viens à
 viens à nous, E - ter-nel, viens à nous, E - ter-nel, viens à nous, viens à

26) *Moderé.* ♩ = 92
 L'Ange. Soprano-Solo.

mf
 Da-vid ce n'est pas toi le Roi qui bâ-ti - ra cet-te mai-son,
 nous. —

nous. —

27)

mais il nai - tra un fils de toi qui rè - gne - ra sur les na -

tions. Et il se - ra mon Fils, et je se - rai son
Soprano-Solo.
Pè - re, son nom se - ra le plus grand de la ter - re, son
Les Anges. Soprano.

f
p
A

nom se - ra pour tous u - ne lu - miè - re, et il se - ra fils de Da -

f rit.
A

Soprani.
Contralti.
Ténors.
Basses.

pp rit.
pp
A A A A

28 Calme. $\text{♩} = 72$

vid.
p
Al - le - lui - a, Al - le - lui - a, Al -



le - lui - a, Al - le - lui - a, Al -

This system contains the first staff of music with lyrics. The melody is written in a treble clef with a key signature of one sharp (F#). It features a series of eighth and sixteenth notes, some beamed together, and is marked with a long slur. The lyrics are positioned below the notes.



le - lui - a.

p
Al - le - lui - a, Al -

This system contains the second staff of music. The first part continues the melody from the previous system. The second part begins with a piano (*p*) dynamic marking and features a more active melodic line with many sixteenth notes. The lyrics are placed below the notes.



le - lui - a, Al - le - lui -

This system contains the third staff of music. The melody continues with a series of eighth and sixteenth notes, all under a long slur. The lyrics are positioned below the notes.



(29) Al - le - lui - a, Al - le - lui - a,

a, Al - le - lui - a, Al - le - lui - a,

mf
Al -

This system contains the fourth staff of music. It begins with a circled measure number (29). The melody is written in a treble clef with a key signature of one sharp (F#). It features a series of eighth and sixteenth notes, some beamed together, and is marked with a long slur. The lyrics are positioned below the notes. The system ends with a mezzo-forte (*mf*) dynamic marking and the word "Al -".

Al - le - lui - a,
Al - le - lui - a,
le - lui - a, Al - le - lui - a,
Al - le - lui - a,

cresc.
Al - le - lui - a,
Al - le - lui -
Al - le - lui - a,
Al - le - lui -

Al - le - lui - a, Al - le - lui - a,
a, Al - le - lui - a,
Al - le - lui - a,
a, Al - le - lui - a,
p subito

f
Al - le -
cresc.
Al - le - lui - a, Al - le - lui - a,
cresc.
Al - le - lui - a, Al - le - lui - a
cresc.
Al - le - lui - a,
cresc.
Al - le - lui - a, Al - le - lui - a,

31



lui - - - a,
Al - le - - lui - - a,
Al - le - - lui - - a, Al -
Al - - - le - - lui - - a,
Al - - - le - lui - - a, Al -



Al - - - le - lui - -
- le - lui - - a,
Al - - - le - lui - a, Al -
le - lui - - a, Al -



Al - -
a, Al - - - le - lui - a,
Al - - - le - - lui - a,
- - - le - lui - - a,
le - - - lui - - a,

32

le - lui - a,

p
Al - le - lui - a,

p
Al - le - lui - a,

p
Al - le - lui - a,

p
Al -

Solo et Chœur des Anges.

Al - le -

Al - le - lui - a,

Al - le - lui - a,

Al -

Al - le - lui - a,

le - - lui - a,

Al - le - lui - a,

lui - a.

pp
Al - le - lui - a.

le - - lui - a a.

pp
Al - le - lui - a a.

pp
Al - le - lui - a a.

Troisième partie.

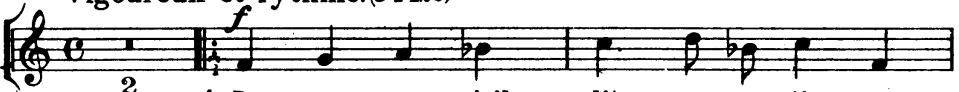
17. Cantique.

De mon cœur jaillit un cantique.

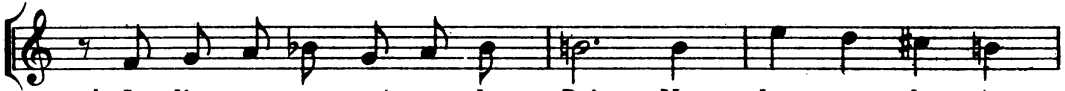
CHŒUR MIXTE.

① Vigoureux et rythmé. (♩ = 120)

Chœur unisono.



2 1. De mon cœur jail - lit un can - ti - que.
2. Toi le plus beau des fils de l'hom - me,
3. Tes fils au - ront la part du pè - re,



1. Je dis, mon œuvre est pour le Roi Ma lan - gue chan - te
2. toi dont la lèvre et dont le chant por - tent la grâ - ce
3. on chan - te - ra tou - jours ton nom. Ils se - ront tous rois



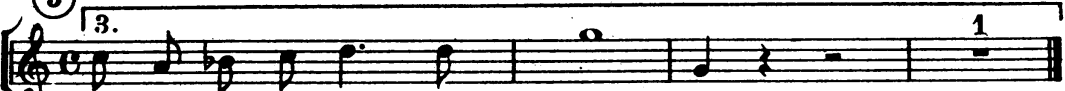
1. pro - phé - ti - que Comme un ro - seau en - tre les
2. qu'on re - nom - me Dieu te bé - nit jour - nel - le -
3. de la ter - re et tous les peu - ples qui vien -

②



1. 2. 1
1. doigts de lé - cri - - vain pu - blic.
2. ment af - fer - mis - - sant ton trô - ne.

③



3. 1
dront t'ap - pel - le - ront le Maî - tre.

19. Chœur.

Lourd. ♩ = 40 (♩ = 104)

Soprano.
Alto.

Ténor.
Basse.

Mi-sé-ri-corde, o Dieu, pi-tié se-lon ta gran-de compas-si-on.

Veuille ef-fa-cer ma trans-gressi-on. — La-ve moi jus-qu'au fond de mon i-ni-qui-

Mi-sé-ri-corde, o Dieu, pi-tié se-lon ta gran-de com-pas-si-on.
té. — O Dieu, pu-ri-fie-moi de mon pé-

Veuille ef-fa-cer ma trans-gres-si-on, pu-ri-fie-moi de mon pé-ché.
ché, pu-ri-fie-moi de mon pé-ché. —

Mi-sé-ri-corde, o Dieu, — Mi-sé-ri- Mi-sé-ri-corde, o Dieu,
pi-tié, Mi-sé-ri-corde, o Dieu,

corde, o Dieu, pi-tié. —
Mi-sé-ri-corde, o Dieu, pi-tié. —

20. Psaume.

Je fus conçu dans le péché.

CHŒUR MIXTE.

Très lent. (♩ = 54)

①

Soprani. 5

Contralti. 5 *pp*

Ténors. 5

Basses. 5 *pp*

Je fus con - çu dans le pé - ché, C'est dans le

Je fus con - çu dans le pé - ché, C'est dans le

p expressif

Et tu vou-drais une â - me pu - re, une â - me

mal que je suis né.

p

Et tu vou-drais une â - me

mal que je suis né.

②

cresc. *f*

forte et sans souil - lu - re. J'ai pé - ché, j'ai gran -

J'ai pé - ché, j'ai pé - ché, j'ai gran -

cresc. *f*

pure, une â - me forte et sans souil - lu - re. J'ai pé - ché, j'ai gran -

J'ai pé - ché, j'ai pé - ché, j'ai gran -

dimin. *pp*

- de - ment pé - ché.

dimin. *pp*

- de - ment pé - ché. Tu m'as ins - truit dans ta sa - ges - se

dimin. *pp*

- de - ment pé - ché.

dimin. *pp*

- de - ment pé - ché. Tu m'as ins - truit dans ta sa - ges - se

Et j'ai fail - li dans ma fai - bles - se. Mi - sé - ricorde, o

Et j'ai fail - li dans ma fai - bles - se. Mi - sé - ricorde, o

Dieu, pi-tié! La - ve - moi de mon i - ni - qui - té! Mi - sé - ricorde, o

Mi - sé - ricorde, o Dieu, pi-tié! La - ve - moi de mon i - ni - qui - té!

Dieu, pi-tié! La - ve - moi de mon i - ni - qui - té! Mi - sé - ri -

Mi - sé - ricorde, o Dieu, pi-tié! La - ve - moi de mon i - ni - qui - té!

Dieu, pi-tié! La - ve - moi de mon i - ni - qui - té!

Mi - sé - ri - corde, o Dieu, pi - tié! La - ve - moi de

corde, o Dieu, pi - tié! La - ve - moi de mon i - ni - qui -

Mi - sé - ri - corde, o Dieu, pi - tié! La - ve -

dimin. Mi - sé - ricorde, o Dieu, pi - tié! 3

mon i - ni - qui - té! Mi - sé - ricorde, o Dieu, pi - tié! 3

té! Mi - sé - ri - corde, o Dieu, pi - tié! 3

moi de mon i - ni - qui - té! Mi - sé - ri - corde, o Dieu, pi - tié! 3

21. Ténor solo.

22. La Chanson d'Ephraïm.

SOPRANO SOLO et CHŒUR DE FEMMES.

Gai et vif. $\text{♩} = 72$ *mf*

Soprano Solo. O fo-rêt d'Ephra - ïm, où tour-nent les cor -

Femmes. *Contralti.*

beaux, *p* Ils ont cueil-li ton fruit qui pen-dait aux ra -

A

meaux. Ton fruit rouge de sang que

A

leurs mains ont frois-sé, Ils m'ien fe -

A

ront pré-sent pour a-voir un bai-ser.

A

p *p* (à bouche fermée)

A

p (à bouche fermée)

A

23. Marche des Hébreux (orchestre).

24. Psaume.

Je t'aimerai, Seigneur, d'un amour tendre.

CHŒUR MIXTE.

Doux et calme. $\text{♩} = 66.$

Soprani. *p* Je t'ai-me-rai, Sei-gneur, d'un a-mour ten-dre,

Contralti.

Ténors.

Basses.

Toi dont le bras me sut si bien dé-fen-dre.

mf

a. —————
(à bouche fermée, par le nez)

Dieu fut tou-jours mon fort, — mon pro-tec-teur, ma tour, ma roche et mon li-bé-ra-

1

teur.

(ibid.)

mf

Je trou-ve en lui tout ce que je sou-hai-te. C'est

mon bou-cli-er, mon sa-lut, ma re-trai-te. Dès qu'au be-soin je l'in-voque a-vec

2

mf

mf

mf

mf

foi, des en-ne-mis_ dé-li-vré je me vois. Tels qu'un tor-rent ils pen-saient me sur-

prendre, Cent fois la mort ses fi-lets me vint ten-dre Et tous les jours quel-que pé-ri-l nou-

prendre, Cent fois la mort ses fi-lets me vint ten-dre Et tous les jours quel-que pé-ri-l nou-

prendre, Cent fois la mort ses fi-lets me vint ten-dre Et tous les jours quel-que pé-ri-l nou-

prendre, Cent fois la mort ses fi-lets me vint ten-dre Et tous les jours quel-que pé-ri-l nou-

veau Me con-dui-sait sur le bord du tom - beau.

veau Me con-dui-sait sur le bord du tom - beau.

veau Me con-dui-sait sur le bord du tom - beau.

veau Me con-dui-sait sur le bord du tom - beau.

③ *pp*
Je tai-me-rai, Sei-gneur, d'un a-mour ten-dre, Toi dont le bras me sut si bien dé-

pp
Je tai-me-rai, Sei-gneur, d'un a-mour ten-dre, Toi dont le bras me sut si bien dé-

fen-dre. Dieu fut tou-jours mon fort, — mon pro-tec-teur, ma

p

a

fen-dre. Dieu fut tou-jours mon fort, — mon pro-tec-teur, ma

p

a

(à bouche fermée, par le nez)

tour, ma roche et mon li-bé-ra - teur.

a

tour, ma roche et mon li-bé-ra - teur.

a

25. Chœur.

Agité. (♩ = 88)

Chœur unisono.



Dans cet ef - froi, le grand Dieu que j'a - do - re



Me vient don - ner le se - cours que j'im - plo - re



Et de son trône é - cou - tant mes sou - pirs



Se lais - se vain - cre à mes ju - stes dé - sirs.



Sou-dain, par-tout trem-blè-rent les cam - pa - gnes, On vit crou -



ler les plus hau - tes mon - ta - gnes De leur som - met jus - ques au fon - de -

Soprani et Contralti.



ment, Tant son cour - roux se mon - tra vé - hé - ment.

Tenors et Basses.



ment, Tant son cour - roux se mon - tra vé - hé - ment.

27. La mort de David.

SOPRANO SOLO et CHŒUR MIXTE.

Lent. $\text{♩} = 60.$
12 A Soprano Solo.

L'Ange. Soprano. Dieu te dit un jour vien-dra où u-ne fleur

Les Anges.

Soprani.

Contralti.

Ténors.

Basses.

fleu - ri - ra de ta sou-che re - ver - di - e. Et son par-fum

rem - pli - ra tous les - peu - ples di - ci - bas du souf - fle de la vi -

B

Soprani et Contralti. *pp*

Ténors et Basses. *pp*

Dieu te dit un - jour vien - dra où u - ne fleur -

Al-le-lui-a, Al-le - lui - a,

fleu - ri - ra de ta sou-che re - ver - di - e.

Al-le-lui-a, Al-le-lui - a, Al-le-lui-a, Al-le-

Et son par - fum rem - pli - ra tous les - peu - ples
lui - a, Al-le-lui-a, Al-le-lui - a,

d'i - ci - bas du souf - fle de la
Al-le-lui-a, Al-le-lui-a, Al-le-lui-a, Al-le-lui - a, Al-le-lui-a, Al-le-lui-

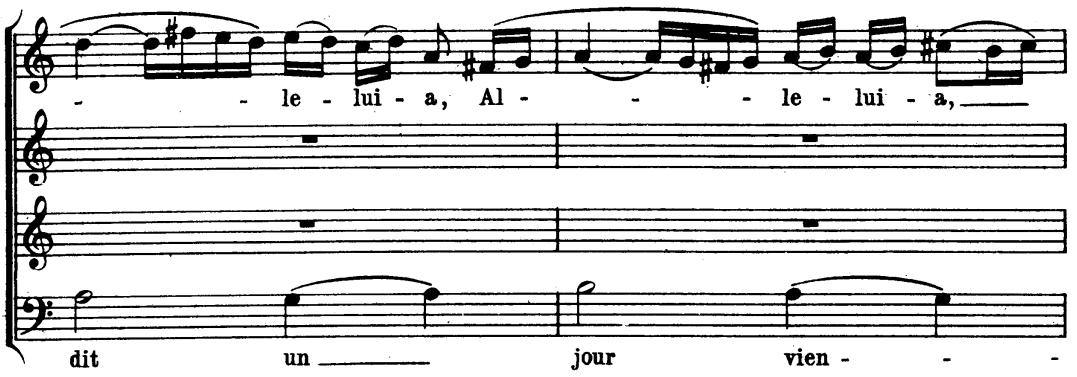
Les Anges. *C* *p*
Al - le - lui - a,
pp
vi - e.
a, Al-le-lui-a, Al-le-lui - a. —

Al - le - lui - a, Al - le - lui - a, —

Al - le - lui - a, Al - le - lui - a. —
Soprani. *p*
Al -

Soprani.
le - lui - a Al - le - lui - a, Al - le - lui - a, Al -
Contralti.

Ténors.
Basses. *p mais très soutenu*
Dieu te



le - lui - a, Al - le - lui - a, —
dit un jour vien -



Al - le - lui - a,
Al - le - lui - a, Al - le - lui - a, —
dra où u - ne fleur —



Al - le - lui - a,
Al - le - lui - a,
E
fleu - ri - ra de ta



poco a poco crescendo
Al - le - lui - a, Al - le - lui - a,
poco a poco crescendo
Al - le - lui - a, Al - le - lui - a,
mf poco a poco crescendo
Al - le - lui - a,
poco a poco crescendo
sou - che re - ver - di - e.

Al - le - lui - a, Al - le - lui - a,
a, Al - le - lui - a,
Al - le - lui - a,
Et son par - fum

Al - le - lui - a, Al - le - lui - a,
Al - le - lui - a, A A
Al - le - lui - a, Al - le - lui -
rem - pli - ra

F Les Anges.

f Al - le - lui - a, Al - le - lui - a, *sempre cresc.*
f Al - le - lui - a, Al - le - lui - a, Al - le - lui - a, *sempre cresc.*
f Al - le - lui - a, Al - le - lui - a, Al - le - lui - a, *sempre cresc.*
f a, Al - le - lui - a, *sempre cresc.*
tous les peuples d'i - ci -



Al - le - lui - a, Al - le - lui - a,
Al - le - lui - a, Al - le - lui - a,
Al - le - lui - a, Al - le - lui - a,
Al - le - lui - a,
bas du souf - fle

sempre cresc.



Al - le - lui - a, Al - le - lui - a,
Al - le - lui - a, Al - le - lui - a,
Al - le - lui - a, Al - le - lui - a,
Al - le - lui - a, Al - le - lui - a,
de la vi -



A. *ff* 4
Al - le - lui - a, A. *ff* 4
Al - le - lui - a, A. *ff* 4
lui - a. A. *ff* 4
e.